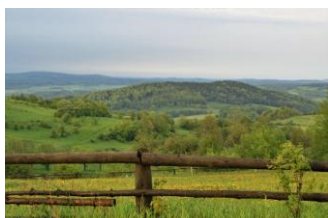




# BIURO PODRÓŻY PARTNER BPO

Spółka z o.o. Spółka Komandytowa

## RAJD HUTNICZY SZKLARSKA PORĘBA



**ZAKWATEROWANIE:** Ośrodek Wypoczynkowy ReVita położony jest w Szklarskiej Porębie Średniej. **Pokoje:** 2, 3, 4, 5 osobowe z łazienkami – standard turystyczny. **Do dyspozycji gości:** jadalnia, sala TV, boisko do siatkówki, miejsce na ognisko. **WYŻYWIENIE:** śniadanie - bufet, suchy prowiant, obiadokolacja, - serwowane do stolika. **TRANSPORT:** autokar / bus. **UBEZPIECZENIE:** NNW 10 000 PLN SIGNAL IDUNA.

LP.	TERMIN	CENA OD OSOBY
1.	26.05 – 29.05.16	500 zł

**CENA OBEJMUJE:** zakwaterowanie **3 noclegi**, wyżywienie: **3 śniadania**, **2 obiadokolacje zwykłe**, **1 obiadokolacja grillowa**, 3 suche prowianty, realizacja programu **54 Centralnego Rajdu Hutników „Janowice Wielkie – 2016”**, bilety wstępu o Karkonoskiego Parku Narodowego, przejazd autokarem /busem, ubezpieczenie, podatek VAT.

### RAMOWY PROGRAM RAJDU:

**1 DZIEŃ 26.05.16:** wyjazd z Sosnowca ul. Niwka 5, o godz. 6.00. Przyjazd do **GÓR WAŁBRZYSKICH**, **wyjście w trasę rajdu: Chelmiec – perła do Diademu i Korony**. Przyjazd do Szklarskiej Poręby, zakwaterowanie w obiekcie, około godz. 18.30 **obiadokolacja grillowa**, nocleg.

**2 DZIEŃ 27.05.16:** śniadanie, **wyjście w góry, rajd trasą: KARKONOSZE:** „Na ścieżkach Rübezahla, władcy i strażnika skarbów Karkonoszy”: Przełęcz Okraj - Skalny Stół - Sowa Przełęcz. Powrót do ośrodka, **obiadokolacja**, nocleg.

**3 DZIEŃ 28.05.16:** śniadanie, **wyjście w góry, rajd trasą: RUDAWY JANOWICKIE:** Kolorowe wybryki natury: Rędziny - Wielka Kopa - Kolorowe Jeziorka - Wieścieszowice. Powrót do obiektu, **obiadokolacja podsumowująca rajd**, nocleg.

**4 DZIEŃ 29.05.16:** śniadanie, wykwaterowanie z obiektu, **wyjście w góry, rajd trasą: GÓRY KACZAWSKIE: Skopiec, Baraniec, Folwarczna, Okól** lub alternatywnie istnieje możliwość wyjazdu do Zamku Książ w Wałbrzychu (bilet wstępu płatny indywidualnie). Powrót na miejsce zbiórki ok. godz. 22.00.

### INFORMACJE DODATKOWE:

- Pierwsze świadczenie w obiekcie – **obiadokolacja** w dniu przyjazdu, ostatnie – **śniadanie** w dniu wyjazdu.
- **Ramowy program rajdu może ulec zmianie np. ze względu na niekorzystne warunki atmosferyczne.**
- Oplata klimatyczna płatna we własnym zakresie około 2,20 zł / dzień / osoba.